

# LG Electronics

## 25 lat i dłużej

Prawdziwie niezawodne produkty do  
Twojego zasilanego solarnie domu

Jak wybrać trwały  
system solarny?



# Treść



Czas postawić na energię słoneczną	03
Gwarancja na moduł słoneczny: Co trzeba wiedzieć	04
Jakość jest decydująca	05
LG, prawdziwe rozwiązanie solarne na 25 lat	06
LG to zaufana i znana marka o globalnym zasięgu	07
Wiodąca w branży 25-letnia gwarancja	08
Więcej energii i większa oszczędność	09
Trwałe i estetyczne dachy	10
Moduły dostosowane do Twoich potrzeb	11

## Niższe rachunki za prąd



Największą zaletą korzystania z energii słonecznej jest niemal natychmiastowe zmniejszenie rachunków za prąd. Światło słoneczne zawsze będzie bezpłatne, a ceny energii elektrycznej będą stale rosły. Przechodząc na energię słoneczną, zaczniesz oszczędzać już dziś.

## Ciesz się niezależnością energetyczną



Montaż modułów słonecznych na dachu pomoże Ci uzyskać niezależność energetyczną. Nadwyżkę produkcji można zmagazynować w sieci publicznej.

## Zwiększ wartość swojej nieruchomości



Domy z modułami słonecznymi sprzedają się szybciej i po wyższych cenach. Instalując moduły słoneczne, dokonujesz długoterminowej inwestycji w swój najcenniejszy zasób – dom.

## Lśniąca inwestycja



Inwestowanie w energię słoneczną jest znacznie lepszym rozwiązaniem niż trzymanie pieniędzy w banku. Przy typowych stopach procentowych poniżej 2% łatwo jest zrozumieć, dlaczego energia słoneczna jest czasem lepsza od inwestycji bankowej, jeśli chodzi o zwrot z inwestycji.

Dwa najważniejsze czynniki, które należy wziąć pod uwagę przy wyborze modułów słonecznych, to gwarancje na produkt oraz jego wydajność.

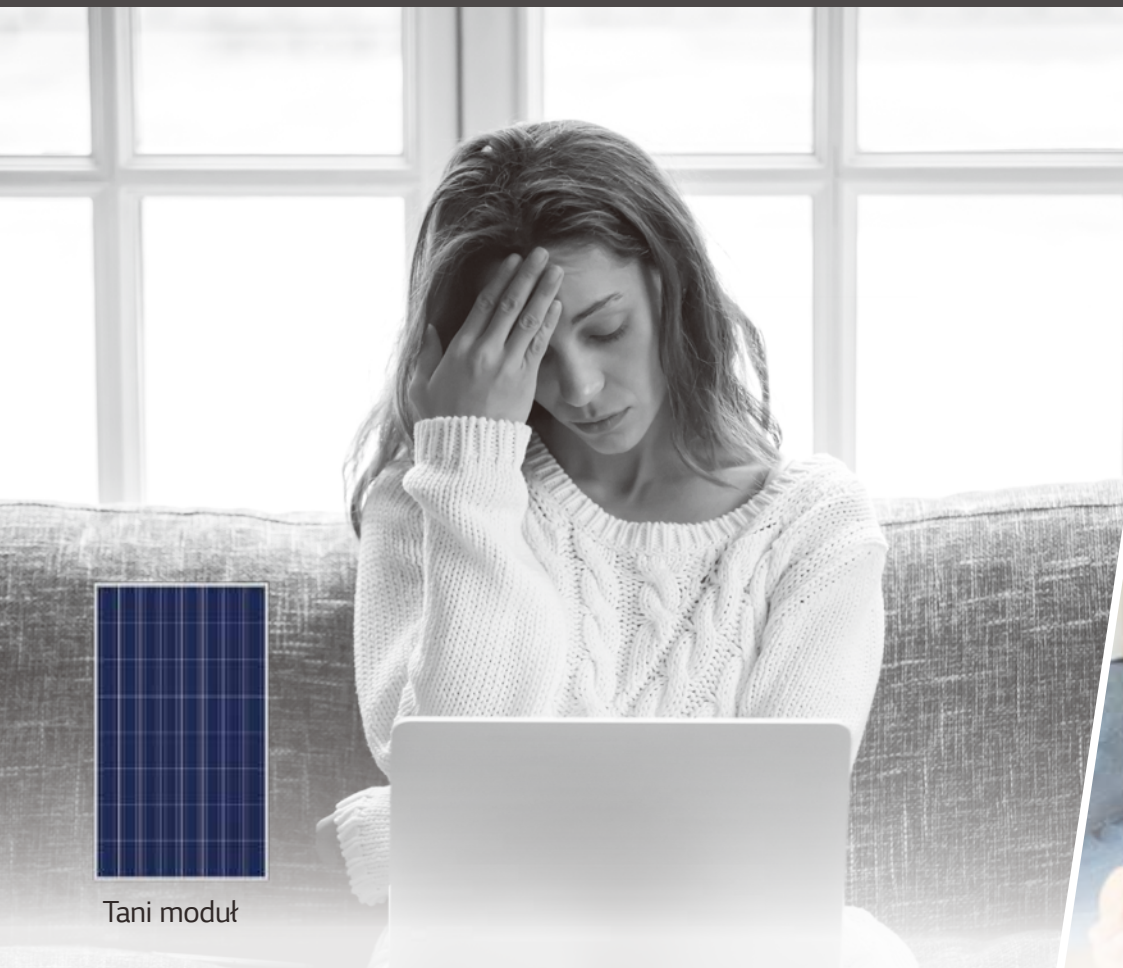


## Gwarancja na produkt

Gwarancja na produkt w postaci modułu słonecznego obejmuje rzeczywiste moduły. Chroni przed możliwymi problemami, takimi jak wady produkcyjne, problemy z trwałością i/lub awaria sprzętu. Jeśli moduł słoneczny nie będzie działał prawidłowo, producent natychmiast dostarczy artykuł zastępczy. Ten rodzaj gwarancji zapewnia zwykle od 10 do 12 lat bezawaryjnego działania.

## Gwarancja wydajności

Zdolność modułów słonecznych do wytwarzania energii maleje z roku na rok. Gwarancja wydajności chroni przed spadkami większymi niż określona wartość. Jeśli wydajność modułów słonecznych pogarsza się szybciej niż określono, producent naprawi uszkodzony moduł słoneczny lub zaoferuje panel zastępczy.



Tani moduł



LG Electronics

## Uważaj na moduły od niezetelnych firm

Gama modułów słonecznych dostępnych na rynku jest większa niż kiedykolwiek wcześniej. W związku z tym istnieje większe ryzyko związane z wyborem systemu niskiej jakości. W rzeczywistości w ostatnich latach ponad 100 firm działających w sektorze energii solarnej wycofało się z działalności. Gwarancja jest bezwartościowa, jeśli firma kończy działalność w okresie gwarancyjnym.

## Wybierz renomowaną markę

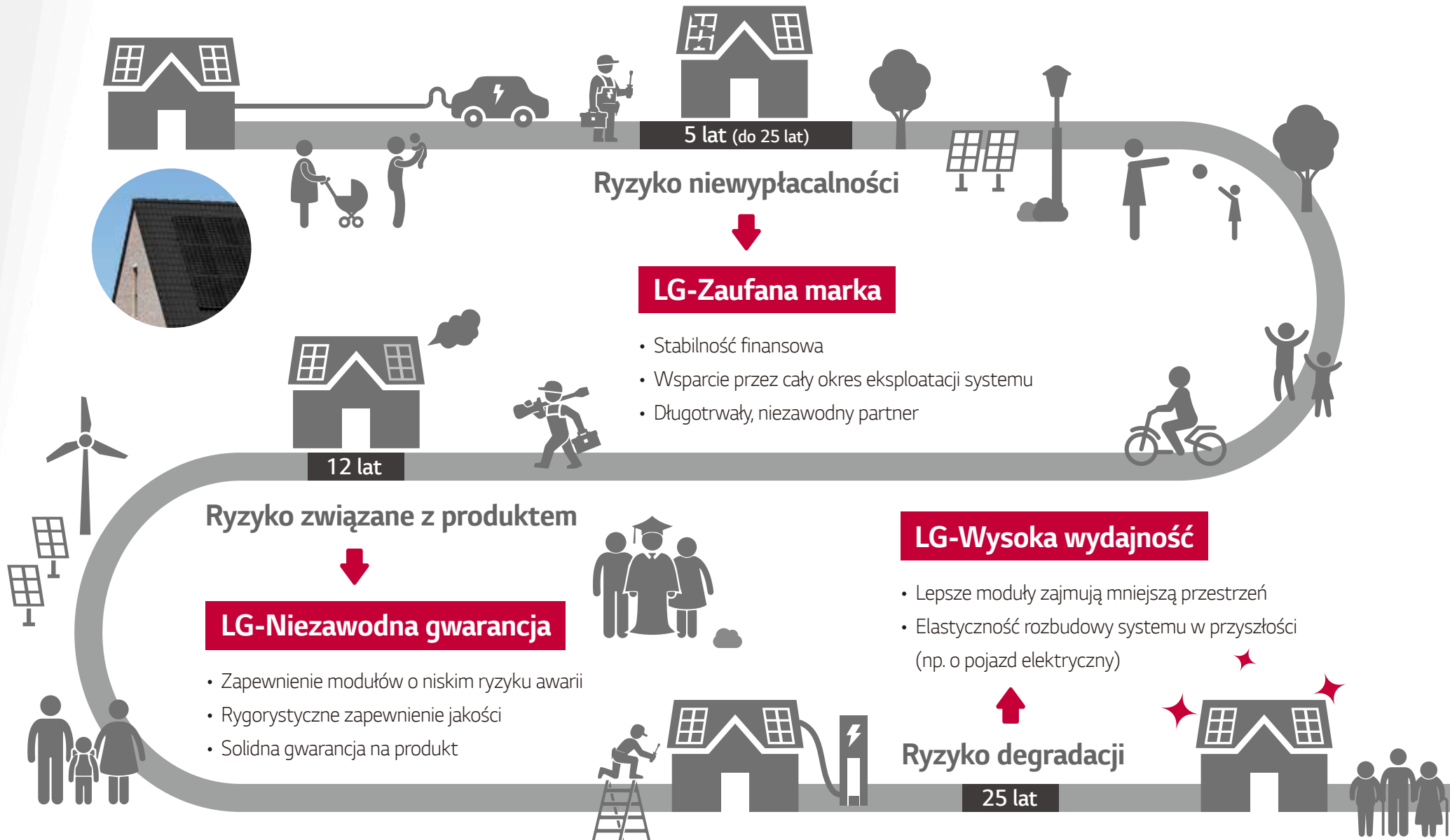
Moduły słoneczne często służą przez ponad 25 lat. Upewnij się, że wybierasz produkt wysokiej jakości od niezawodnej marki, która wciąż będzie istniała za te 25 lat.

# LG, prawdziwe rozwiązanie solarne na 25 lat



Rozdział 4

Wybór, którego dokonujesz dzisiaj, to w rzeczywistości 25-letnie zobowiązanie. Możesz mieć pewność, że LG to doskonała opcja.





Operacje globalne

**+140**



Firmy

**16**

Założona

**1947**



Dochód na rok 2018

**54,4 mld. USD**



Siła robocza

**+ 72 600**

## Godny zaufania i zrównoważony partner biznesowy, na którym możesz polegać

LG Electronics jest niezawodnym i zaufanym producentem z ponad 60-letnim doświadczeniem w branży elektronicznej. Prowadzenie badań nad energią słoneczną rozpoczęliśmy w 1985 r. i niezmiennie staramy się produkować wyłącznie artykuły najwyższej jakości, które sprostają wymaganiom naszych klientów. LG to marka o globalnej obecności i stabilności finansowej dzięki rocznej sprzedaży na poziomie ponad 50 mld. USD. Firma chce nieustannie zapewniać wyjątkowe usługi i służyć wsparciem przez cały okres eksploatacji systemu solarnego.

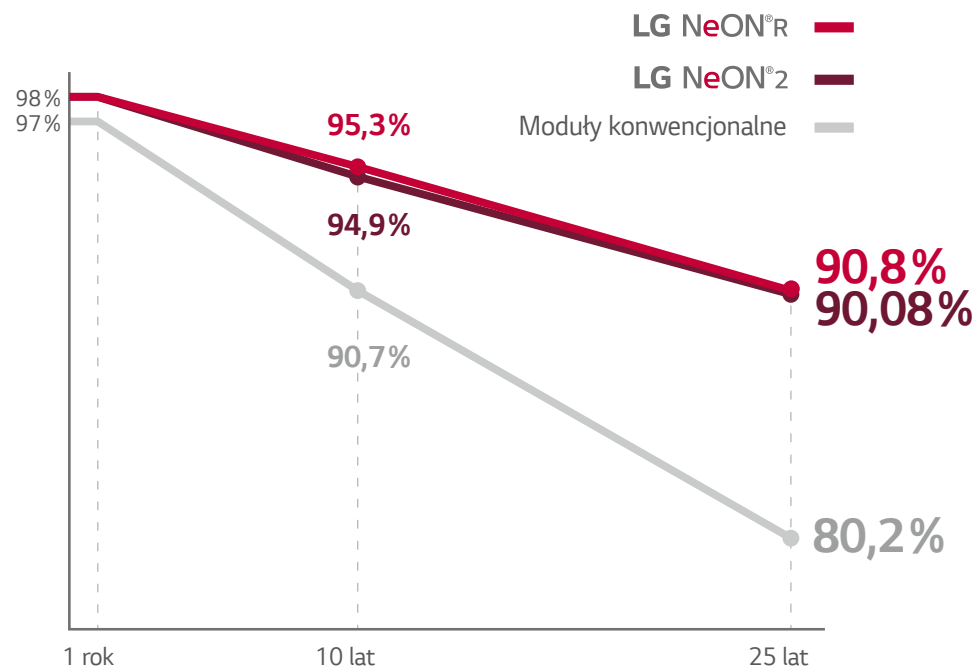
## Zapewnienie jakości jest naszym priorytetem

Zakłady produkcyjne rozwiązań solarnych LG wyposażone są w najnowocześniejsze laboratoria badawcze. Obiekty te przeprowadzają codzienne testy w celu zapewnienia jakości i wydajności produktów. LG jest pierwszą korporacją na świecie, która prowadzi własne zakłady testowania energii słonecznej certyfikowane przez cztery wiodące organy kontroli certyfikacji. Są to UL, TÜV Rheinl, DVE i Intertek.



## Panele słoneczne najwyższej jakości z 25-letnią gwarancją

LG oferuje autentyczną, 25-letnią, wiodącą w branży gwarancję, która obejmuje zarówno produkt, jak i jego działanie i zapewnia wysoką wydajność oraz najlepsze wyniki. Ta wyjątkowa gwarancja stanowi świadectwo naszej pewności co do działania naszych paneli i ich zdolności do wytwarzania większej ilości energii przekładającej się na oszczędność kosztów w miarę upływu czasu.



Źródło Wewnętrzna symulacja LGE

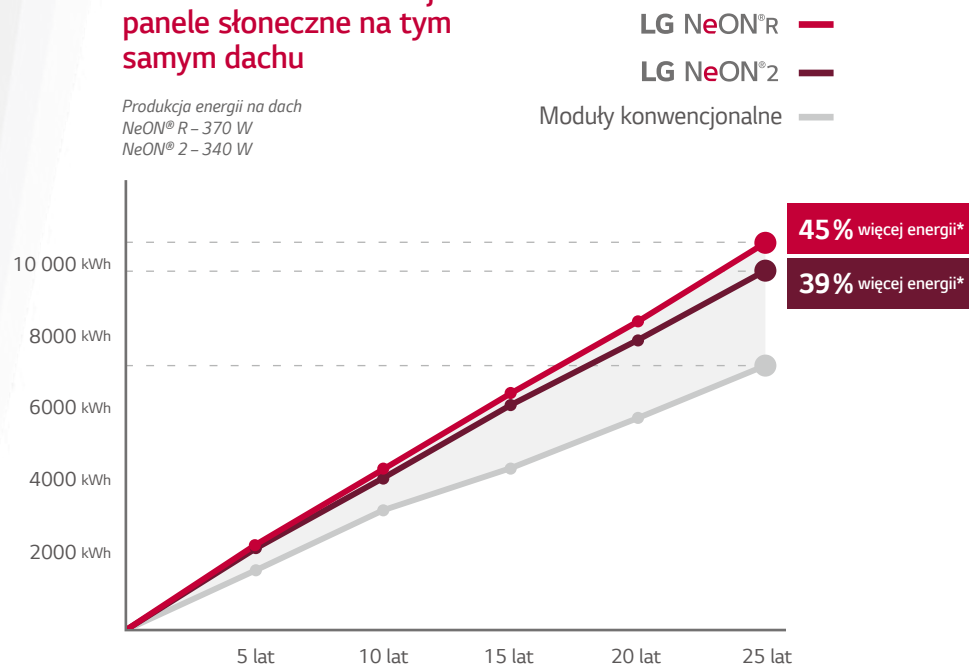
## Niższa degradacja zapewniająca długotrwałą wydajność

Moduły słoneczne ulegają degradacji i co roku wytwarzają coraz mniej energii. Nasze moduły zachowują swoją pierwotną moc dłużej niż Moduły konwencjonalne. Nawet po 25 latach użytkowania panele LG NeON<sup>®</sup> 2 oraz NeON<sup>®</sup> R nadal produkują energię na poziomie ponad 90% ich początkowej wydajności.



## LG Solar oraz konwencjonalne panele słoneczne na tym samym dachu

Produkcja energii na dach  
NeON® R - 370 W  
NeON® 2 - 340 W



\*Założenie symulacyjne

LG NeON R : 370 W, wskaźnik rocznej degradacji: -0,3% (1 rok: -2%)

LG NeON 2 : 340 W, wskaźnik rocznej degradacji: -0,33% (1 rok: -2%)

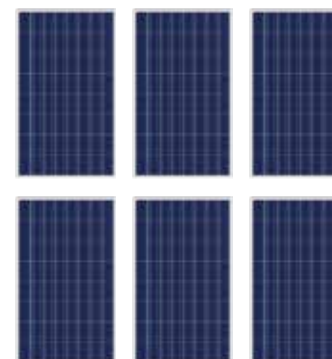
Panele konwencjonalne: 270 W, wskaźnik rocznej degradacji: -0,7% (1 rok: -3%)

Liczba godzin generowania energii na dzień: 3,3

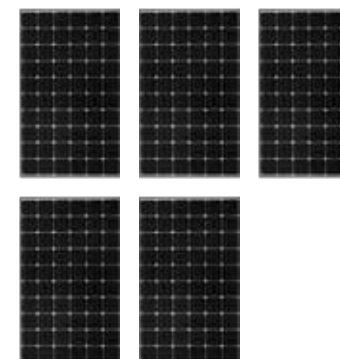
## Wyższa wydajność w ciągu 25 lat

Przez ponad 25 lat moduły NeON R 370 W wytworzyły 45% więcej energii niż standardowe moduły 270 W (panele NeON2 340 W generują 39% więcej) dzięki najnowocześniejszej technologii firmy LG

## Moduły konwencjonalne

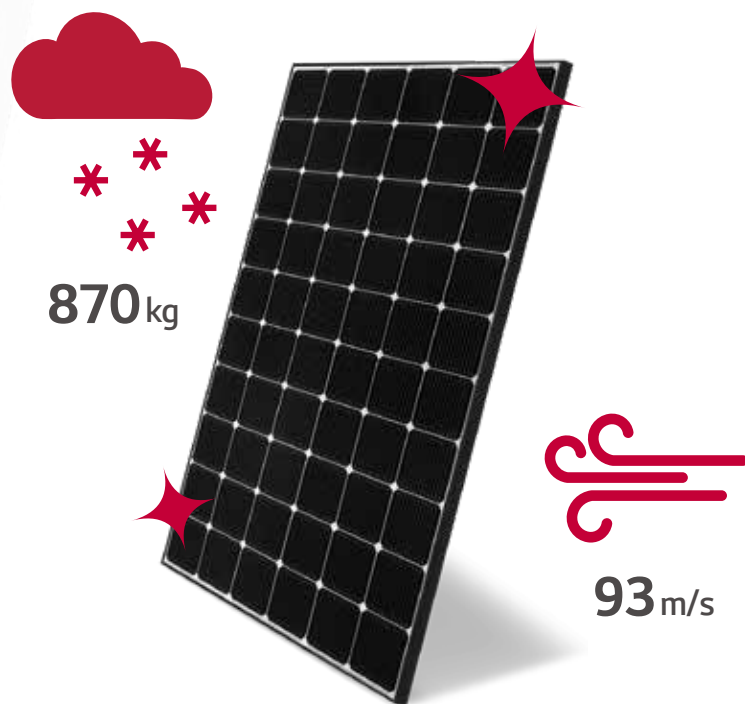


## LG Electronics



## Wysoka wydajność dla maksymalnej oszczędności

Dzięki wysokowydajnym modułom firmy LG potrzeba mniejszej liczby modułów, aby wygenerować taką samą ilość energii elektrycznej. W ten sposób można zaoszczędzić zarówno na całkowitych kosztach systemu i instalacji, jak i na bieżących kosztach konserwacji.



## Moduł odporny na warunki atmosferyczne zapewnia spokój ducha

Solidna i wytrzymała konstrukcja ramy LG NeON<sup>®</sup> 2 sprawia, że moduł ten jest w stanie wytrzymać ciężar do 870 kg, co odpowiada czterem lodówkom 900(l) lub prędkości wiatru do 93 m/s, czyli burzy wietrznej kategorii 5.

Panele konwencjonalne

**LG Electronics**



## Elegancki i estetyczny design

Rama modułu wykończona jest atrakcyjną, czarną powłoką anodowaną, która zwiększa jej trwałość i minimalizuje uszkodzenia powodowane wiatrem i słonym morskim powietrzem. Elegancki, unowocześniony design LG zapewnia estetyczny, harmonijny wygląd, który może zwiększyć wartość Twojej nieruchomości.

LG Solar oferuje wysokowydajne moduły PV do zastosowań w sektorze użyteczności publicznej, komercyjnym i mieszkalnym.

LG NeON<sup>®</sup>R



do 375 Wp  
Czarna ramka i biała folia  
Brak elektrod na przednich ogniwach  
LG`s Best

LG NeON<sup>®</sup>RPrime



do 360 Wp  
Czarna ramka i folia  
Brak elektrod na przednich ogniwach  
LG`s Super Premium

LG NeON<sup>®</sup>2



do 355 Wp  
Czarna ramka i biała folia  
Większa moc i dzięki technologii cello  
LG`s Value Performer

LG NeON<sup>®</sup>2 Black



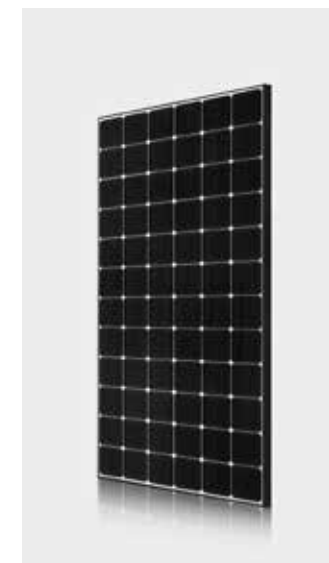
do 340 Wp  
Czarna ramka i folia  
Większa moc i dzięki technologii cello  
LG` Nice Solutioner

LG NeON<sup>®</sup>2 BiFacial



do 340 Wp(60 ogniwo)  
Czarna ramka i przezroczysty folia  
Generowanie dwustronne (Więcej energii)  
LG`s Bifacial Home

LG NeON<sup>®</sup>2 BiFacial



do 435 Wp\* (przód + tył) (72 ogniwo)  
Srebrny ramke i przezroczysty folia  
Generowanie dwustronne (Więcej energii)  
LG`s Bifacial Commercial

\* Właściwości elektryczne pomiaru BiFi100 i BiFi200 przy napromieniowaniu przedniej strony rzędu 1000 W / m<sup>2</sup>



**LG**

**Life's Good**